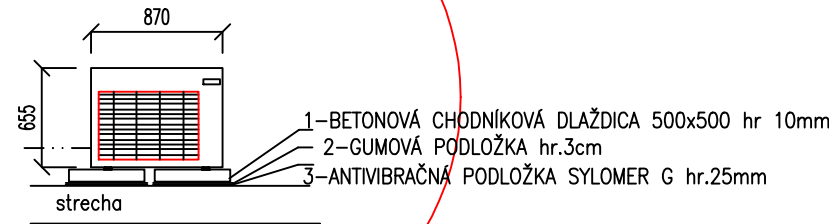
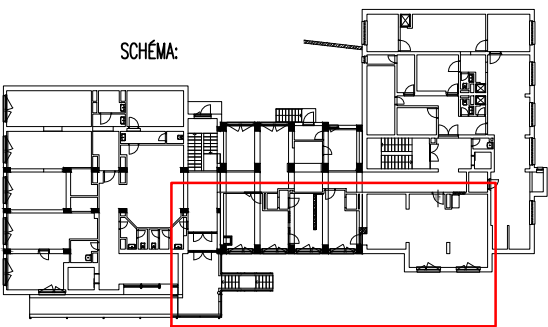
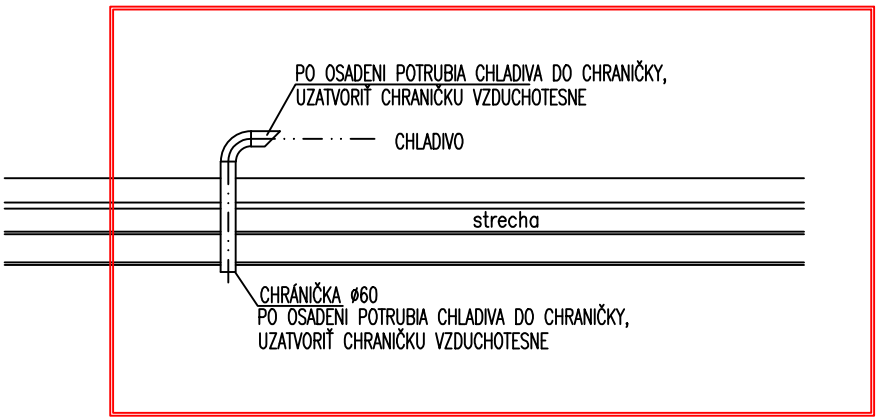


PÔDORYS STRECHY - NAVRHOVANÉ KONŠTRUKCIE M 1:50

OSADENIE KONDENZAČNÝCH JEDNOTIEK
NA BETONOVÉ TVÁRNICE
POHLAD Z PREDU, NA STRECHE



DETAIL PRESTUPU CHLADIVA CEZ STRECHU



expo AIR s.r.o.
M. Kišša 309/2
911 05 Trenčín
expoair@expoair.sk
www.expoair.sk

NÁZOV PROJEKTU:

KLÚ MV SR ARCO
Trenčianske Teplice

DRUH STAVBY:

prístavba jedálne

MIESTO STAVBY:

ulica 17. novembra 6,
914 51 Trenčianske Teplice
k.ú. Trenč. Teplice, p.č. 834, 837, 838, 839

INVESTOR:

Kúpeľno-liečebný ústav
Ministerstva vnútra SR ARCO
ulica 17. novembra 6,
914 51 Trenčianske Teplice

AUTOR NÁVRHU:

Ing. arch. Lenka Rožníková

Časť:
Zodpovedný projektant:
Ing. Viera Jusková Kováčová

Vzduchotechnika

NÁZOV VÝKRESU:

Pôdorys strechy jedálne

08/2021 1:50 4 xA4

dokum. pre realizáciu stavby

02

LEGENDA:

- VŠETKY PRESTUPY VZDUCHOTECHNIKY PRISPOSOBIť PRIERAZOM STAVBY
- POZOR NA KRÍŽOVANIE S INÝMI PROFESIAMI
- POTRUBIE SKL A SPIRO UPEVNÍť DO STENY ZÁVESMI VO VZDIALENOSTI max 3m PRE FLEXO MAXIMÁLNE 1m
- PRECHODY CEZ STRECHU JE POTREBNÉ ZAIZOLOVAť, UTESNIť A OPLECHOVAť
- PRECHODY CEZ STENY, PRIEKČKY, STROPY PRUŽNE OSADIť VOČI STAVBE
- JEDNOTKY NA STRECHE BUDU SERVISOVANÉ, JE POCHODZNA STRECHA
- ODVOD KONDENZÁTU OD VNÚTORNÝCH KLIMATIZAČNÝCH ZARIADENÍ VYSPADOVAť DO ODPADU, CEZ PROTIZÁPACHOVÝ UZÁVER-NAPŇIť NA EXISTUJÚCE ODVODY KONDENZÁTU
- VNÚTORNE KLIMATIZAČNÉ JEDNOTKY SÚ S VONKAŠOU KONDENZAČNOU PREPOJENÉ MEDENÝM POTRUBÍM/DVOJKOU, ZAIZOLOVANÝM SPOLU S KOMUNIKAČNÝM KABLOM
- KONDENZAČNÉ JEDNOTKY POSADIť NA STRECHU NA BETONOVÉ TVÁRNICE, A NA PRUŽNÉ GUMENÉ PODLOŽKY
- SERVIS CHLADIACICH ZARIADENÍ MUSÍ BYť VYKONÁVANÝ ODBORNE, SPÔSOBILOU FIRMOU
- CHLADIACE ZARIADENIE MUSÍ BYť PRAVIDELNE SERVISOVANÉ PODĽA Z.z.314/2009 A DOPLNJÚJÚC O ZAKONE 286/2009
- POČAS STAVEBNÝCH PRÁČ DODRŽIAVAť PREDPISY BPPOZ, STN, ZÁKONA č. 50/1976 ZB A SÚVISIACICH VYHLAŠOK

